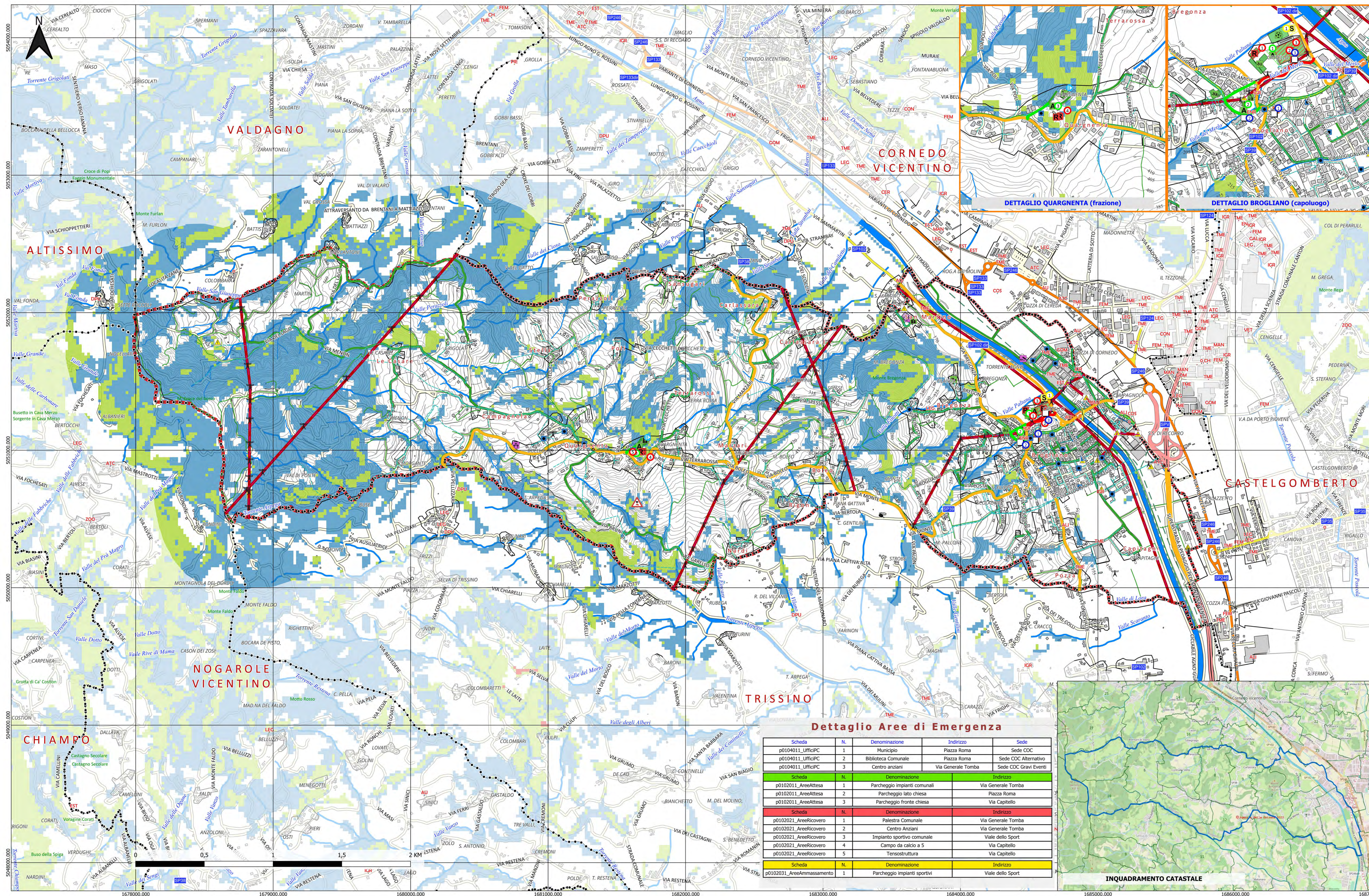
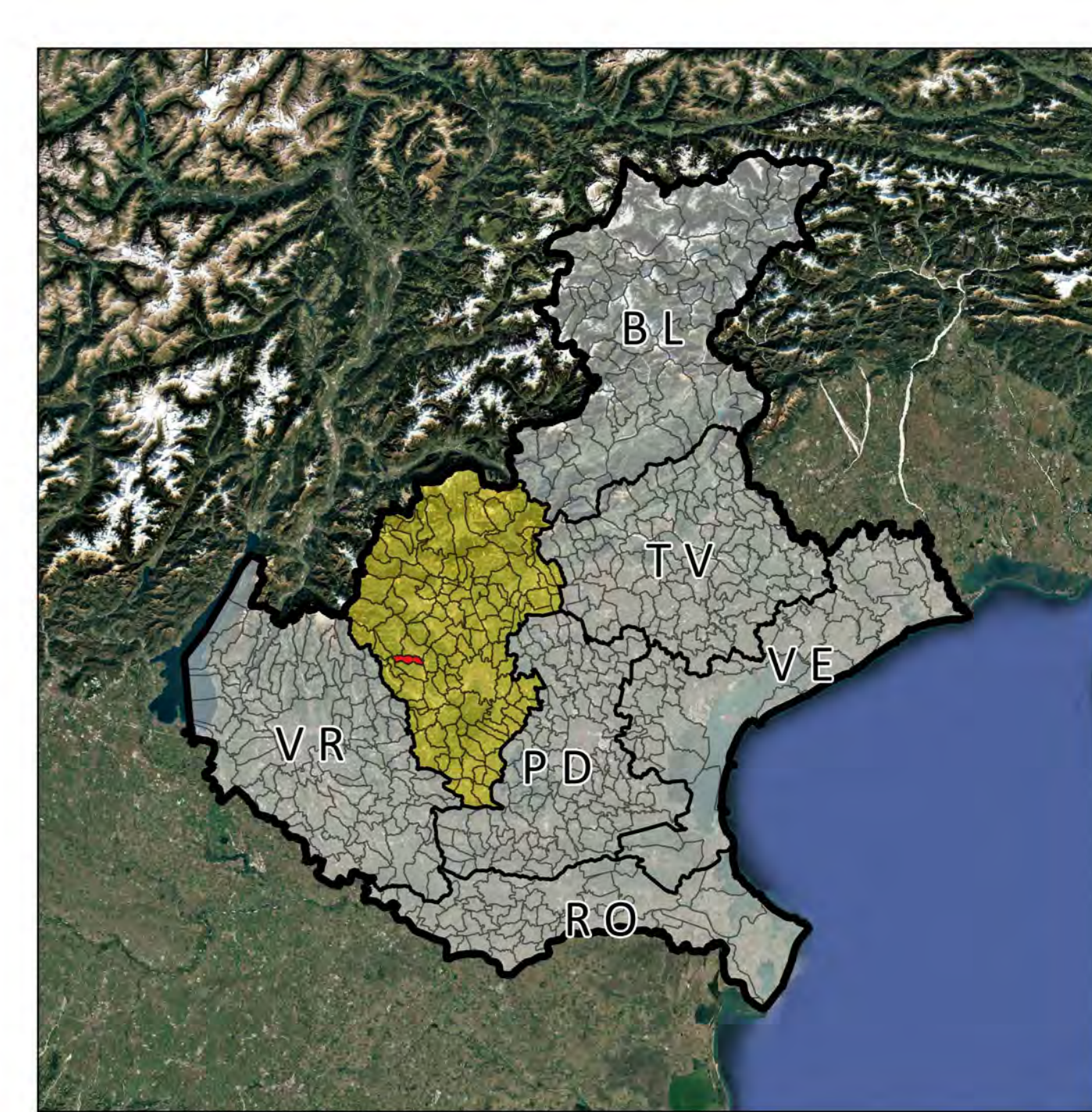


N. Denominazione	Altitudine mslm	Famiglie	Popolazione	Edifici
1 Brogliano	172	997	2562	509
2 Quargenta	483	147	366	159
3 Bregonza	175	82	226	78
4 Boleo	439	25	62	27
5 San Martino	189	12	38	19
6 Carlussara I	295	13	33	22
7 Pozza	171	13	32	15
8 Nardi	360	14	31	15
9 Stella	425	15	29	19
10 Rigon	375	12	29	15
11 Campagnola	526	7	23	7
12 Capitagni	147	7	22	6
13 Marzari	410	9	21	15
14 Poli	365	9	19	12
15 Sansugari	320	9	19	14
16 Carlussara II	336	6	17	6
17 Terrarossa	462	5	12	10
18 Le Casare	600	6	12	9
19 Perazzoli	345	5	9	10
Rimanente territorio comunale	Varie	130	338	189



LEGENDA

Limiti amministrativi comunali
 - Comune di Brogliano
 - Altri comuni
 - Località e nuclei abitati ISTAT
 - Idrografia principale

Viabilità principale
 - p102011_AreeAttesa
 - p102021_AreeRicovero
 - p102031_AreeAmmassamento
 - p103013_Allertamento
 - p104011_UfficiPC
 - p104041_SediAmministrative
 - p105052_StradeStrategiche
 - Area di ammassamento
 - Area di attesa
 - Area di ricovero
 - Strada strategica generica
 - p105062_PontStrategici
 - p105092_Acquedotti
 - p105101 TrasformazioneEE
 - p105112_Elettrodotti
 - p105142_metanodotti
 - p105131_DistributoriCarburante

Altri elementi
 - Tralicci
 - Idrometro ARPAV
 - Scenari di rischio
 - p0202032_OstacoliVolo
 - p0202051 incendioboschivo
 - p202022_StradeForestali
 - Area di attesa
 - Viabilità comunale
 - Sentiero, strada bianca o minore
 - Rischio Incendio Boschivo - Regione Veneto
 - Classificazione del Rischio
 - Molto basso
 - Basso
 - Alto
 - Molto alto

Centri di pressione ARPAV
 - 0 - Altro tipo di impatto
 - AGR - Aziende Agricole
 - ALI - Industrie alimentari e delle bevande e aliment. animale
 - ATC - Attività commerciali
 - AU - Autofficine e carrozzerie
 - CAR - Industria cartaria
 - CER - Ceramica
 - CH - Industria Chimica e farmaceutica
 - CON - Concerie e lavorazione della pelle
 - COS - Costruzioni
 - DIS - Discariche
 - DMP - Deposito di merci pericolose
 - DPU - Depuratori
 - EN - Industria energetica
 - ENR - Impianti Energia Rinnovabile
 - EST - Estrazione, lavorazione di minerali
 - FEM - Fabbricaz. app. meccanici, elettrici
 - GAL - Galvaniche e trattamento metalli
 - GOM - Lavorazione gomma e materie plastiche
 - IDC - Autolavaggi e distributori di benzina
 - IGR - Impianti gestione rifiuti
 - IN - Cementifici
 - ITT - Allevamenti ittici
 - LAV - Lavanderie
 - LEG - Industria del legno
 - MAN - Industrie manifatturiere
 - OLI - Produzione di oli e derivati
 - PE - Industria petrolchimica
 - PIE - Taglio e lavorazione della pietra
 - PME - Produzione dei metalli
 - PMN - Produzione di metalli di base non ferrosi
 - POT - Captazione e potabilizzazione acqua
 - RIS - Riparazione
 - TA - Industria del Tabacco
 - TES - Industrie tessili
 - TME - Fabbricazione e trasformazione prod. in metallo
 - TRA - Trasporto merci
 - VET - Vetrerie
 - ZOO - Aziende zootecniche

Elaborazione dati
GIANNI CIANFALCO
 Studio Geografico Veneto (SGV)
 Mail: gianni.cianfalco@gmail.com

Provincia di Vicenza Comune di Brogliano Settore Protezione Civile

Piano Comunale di Protezione Civile

Elaborato

TAVOLA 4
LOGISTICA RISCHIO INCENDI BOSCHIVI

Il Tecnico incaricato Studio ADGEO di Dott. Geol. Alberto Dacome
 Via Molette, 32 - 35040 Ponso (PD) dacome@adgeo.it

ADGEO

Allegato alla DGRV 3315/10 Approvato con DCC n. ___ del ___/___/___ Il Responsabile