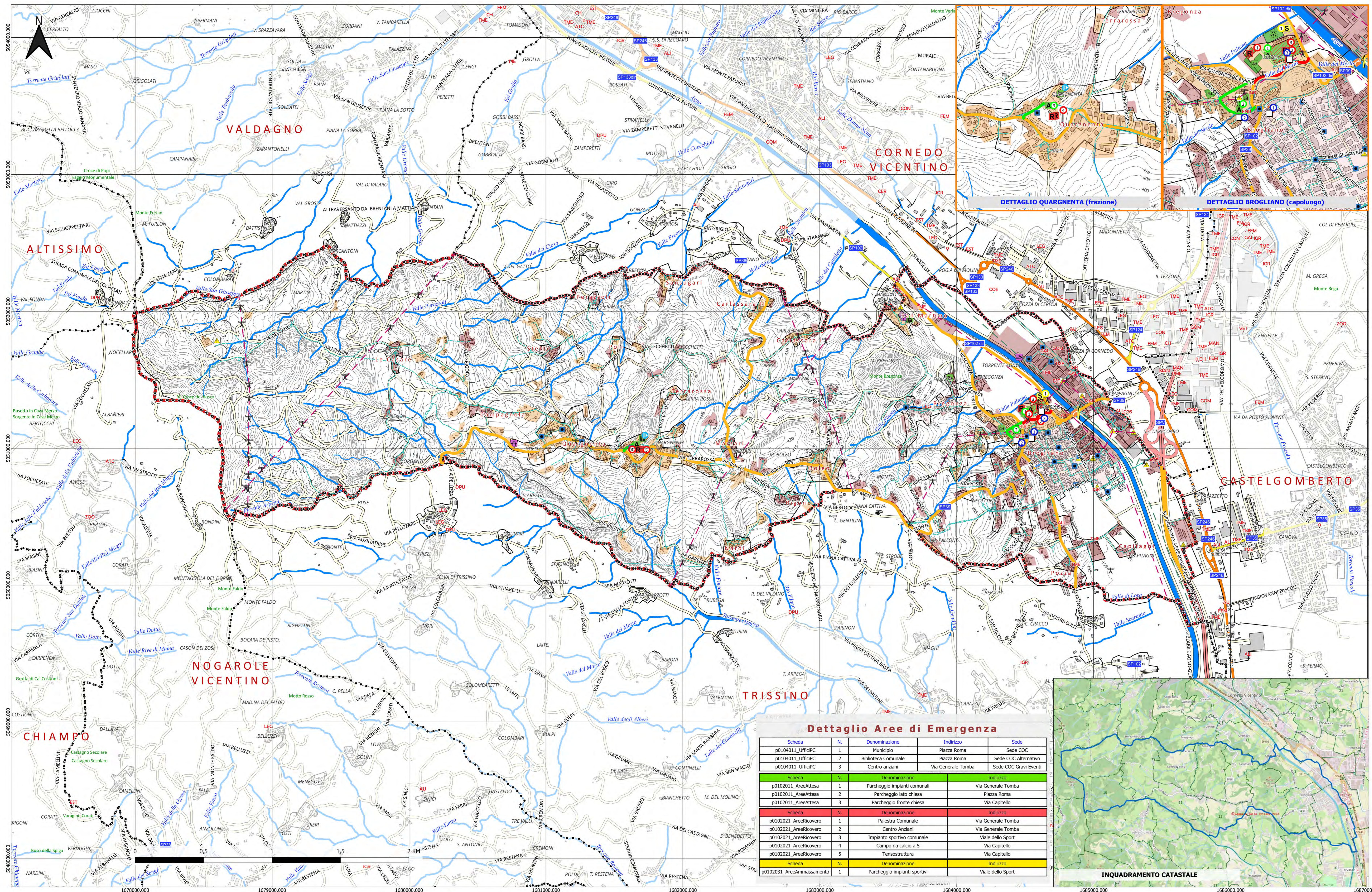
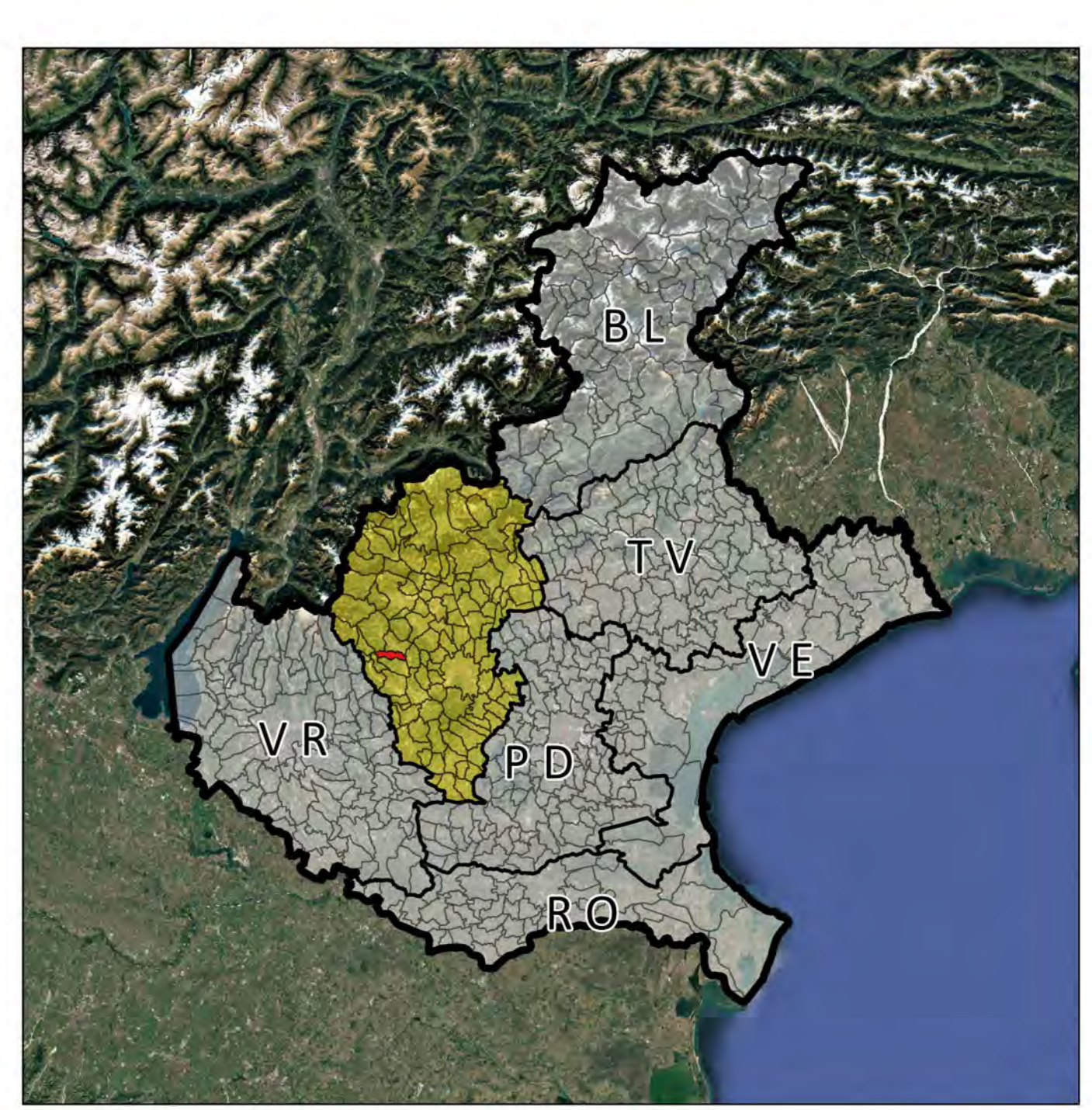


N.	Denominazione	Altitudine mslm	Famiglie	Popolazione	Edifici
1	Brogliano	172	997	2562	509
2	Quargenta	483	147	366	159
3	Bregonza	175	82	226	78
4	Boleo	439	25	62	27
5	San Martino	189	12	38	19
6	Carlassara I	295	13	33	22
7	Pozza	171	13	32	15
8	Nardi	360	14	31	15
9	Stella	425	15	29	19
10	Rigon	375	12	29	15
11	Campagnola	526	7	23	7
12	Capitagni	147	7	22	6
13	Marzari	410	9	21	15
14	Poli	365	9	19	12
15	Sansugari	320	9	19	14
16	Carlassara II	336	6	17	6
17	Terrarossa	462	5	12	10
18	Le Casare	600	6	12	9
19	Perazzoli	345	5	9	10
	Rimanente territorio comunale	Varie	130	338	189



- LEGENDA**
- Limiti amministrativi comunali**
- Comune di Brogliano
  - Altri comuni
  - Località e nuclei abitati ISTAT
  - Iidrografia principale
  - Autostrada / SPV
  - Regionale / Ex Regionale
  - Provinciale
  - Comunale
- Elementi del Piano**
- p0102011\_AreaAttesa
  - p0102021\_AreaRicobero
  - p0102031\_AreaAmmassamento
  - p0104011\_UfficioPC
  - p0104041\_SediAmministrative
  - p0104051\_StruttureStrategicheSpecifiche
  - p0105052\_StradeStrategiche
  - Area di ammassamento
  - Area di attesa
  - Area di ricovero
  - Strada strategica generica
  - p0105062\_PontiStrategici
- Altri elementi**
- Tralicci
  - Idrometro ARPAV
- Scenari di rischio**
- p0201011\_Sisma
  - A - Muratura più vulnerabile (potenzialmente soggette a crollo)
  - B - Muratura media (potenzialmente inagibili)
  - C1 - Muratura buona (potenzialmente danneggiate ma agibili)
  - p0202013\_Idranti
- Centri di pressione ARPAV**
- O - Altro tipo di impatto
  - ALI - Industrie alimentari e delle bevande e aliment. animale
  - ATC - Attività commerciali
  - AU - Autocifine e carrozzerie
  - CAR - Industria cartaria
  - CER - Ceramica
  - CH - Industria Chimica e farmaceutica
  - CON - Concerie e lavorazione della pelle
  - COS - Costruzioni
  - DPU - Depuratori
  - ENR - Industria energetica
  - ENR - Impianti Energia Rinnovabile
  - EST - Estrazione, lavorazione di minerali
  - FEM - Fabbricaz. app. meccanici, elettrici
  - GAL - Galvaniche e trattamento metalli
  - GOM - Lavorazione gomma e materie plastiche
  - IGR - Impianti gestione rifiuti
  - IN - Cementifici
  - LEG - Industria del legno
  - MAN - Industria manifatturiera
  - PTE - Taglio e lavorazione della pietra
  - PME - Produzione dei metalli
  - PMN - Produzione di metalli di base non ferrosi
  - TES - Industrie tessili
  - TME - Fabbricazione e trasformazione prod. in metallo
  - VET - Veterie
  - ZOO - Aziende zootecniche

**Dettaglio Aree di Emergenza**

Scheda	N.	Denominazione	Indirizzo	Sede
p0104011_UfficioPC	1	Municipio	Piazza Roma	Sede COC
p0104011_UfficioPC	2	Biblioteca Comunale	Piazza Roma	Sede COC Alternativo
p0104011_UfficioPC	3	Centro anziani	Via Generale Tomba	Sede COC Gravi Eventi
p0102011_AreaAttesa	1	Parcheggio impianti comunali	Via Generale Tomba	
p0102011_AreaAttesa	2	Parcheggio lato chiesa	Piazza Roma	
p0102011_AreaAttesa	3	Parcheggio fronte chiesa	Via Capitello	
p0102021_AreaRicobero	1	Palstra Comunale	Via Generale Tomba	
p0102021_AreaRicobero	2	Centro Andani	Via Generale Tomba	
p0102021_AreaRicobero	3	Impianto sportivo comunale	Viale dello Sport	
p0102021_AreaRicobero	4	Campo da calcio a 5	Via Capitello	
p0102021_AreaRicobero	5	Tenostuttura	Via Capitello	
p0102031_AreaAmmassamento	1	Parcheggio impianti sportivi	Viale dello Sport	

Regione del Veneto - L.R. n. 28/76, Formazione della Carta Tecnica Regionale

Elaborazione dati: GALANTE GIANNARCO

Provincia di Vicenza | Comune di Brogliano | Settore Protezione Civile

**Piano Comunale di Protezione Civile**



**TAVOLA 2**  
**LOGISTICA RISCHIO ANTROPICO**

Elaborato: Studio ADGEO di Dott. Geol. Alberto Dacome  
Via Molette, 32 - 35040 Ponso (PD) dacome@adgeo.it